



# CILINDRO ISO 15552

## SERIE PRESSOFUSA

### CODICI DI ORDINAZIONE

S	4	M	032	0500	..
FAMIGLIA	FUNZIONE	ESECUZIONE	ALESAGGIO	CORSA	VARIANTE
<i>PRESSOFUSA</i>	<i>1: S.E. MOLLA ANTERIORE</i> <i>2: S.E. MOLLA POSTERIORE</i> <i>3: D.E. NON AMMORTIZZATO</i> <i>4: D.E. AMMORTIZZATO</i>	<i>M: MAGNETICO</i> <i>S: NON MAGNETICO</i>	<i>032</i> <i>040</i> <i>050</i> <i>063</i> <i>080</i> <i>100</i> <i>125</i>	<i>0000-3000</i>	<i>AL: AMMORTIZZO LUNGO</i> <i>BA: BASSO ATTRITO</i> <i>CC: COMBINATO STELI CONTRAPPOSTI</i> <i>G1: RASCHIASTELO VITON</i> <i>G2: VITON COMPLETO</i> <i>GS: GRANI SPORGENTI</i> <i>S1: STELO INOX AISI 304</i> <i>SP: STELO PASSANTE</i> <i>TC: TANDEM</i> <i>TI: COMBINATO A STELI INDIPENDENTI</i> <i>TP: TANDEM STELO PASSANTE</i> <i>TR: COMBINATO CONTRAPPOSTO STELO COMUNE</i>

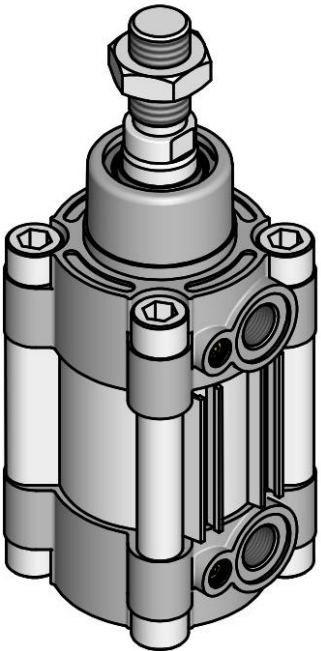
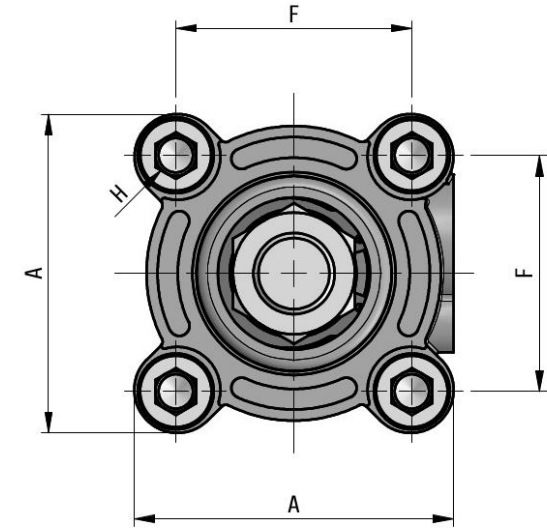
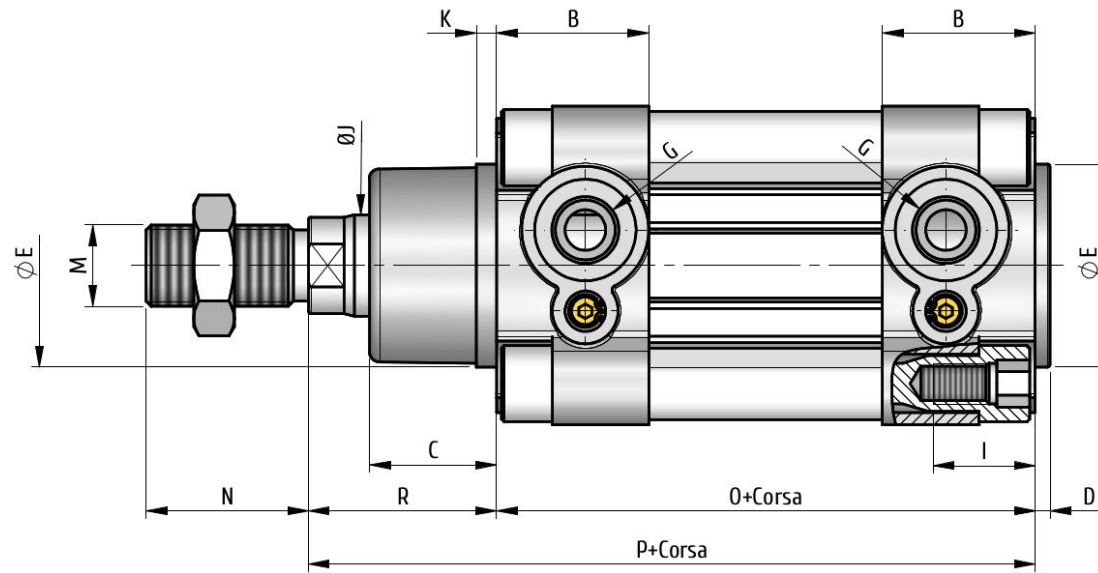
#### DATI TECNICI:

Temperatura di esercizio	-10°C ÷ 70 °c
Pressione di esercizio	1-10 bar
Fluido	Aria filtrata con o senza lubrificazione

#### MATERIALI STANDARD

Testate	Alluminio (Pressofuso)
Stelo	Acciaio C45 cromato rettificato / AISI 304
Camicia	Alluminio anodizzato con cave sensore
Guarnizioni	NBR / Poliuretano / Resina
Viteria	Acciaio
Pistone	Resina / Ottone
Boccola	Acciaio+PTFE

# CILINDRO ISO 15552 SERIE PRESSOFUSA



Ø	A	B	C	D	ØE	F	G	H	I	ØJ	K	M	N	O+	P+	R
32	46	25	17	3	30	32,5	G1/8"	M6	17	12	4	M10x1,25	22	94	120	26
40	52	28	21	3	35	38	G1/4"	M6	17	16	4	M12x1,25	24	105	135	30
50	63	30	25	3	40	46,5	G1/4"	M8	18	20	4	M16x1,5	32	106	143	37
63	73	37	27	3	45	56,5	G3/8"	M8	18	20	4	M16x1,5	32	121	158	37
80	92	37	31	3	45	72	G3/8"	M10	22	25	4	M20x1,5	40	128	174	46
100	110	40	35	4	55	89	G1/2"	M10	22	25	4	M20x1,5	40	138	189	51
125	138	40	45	6	60	110	G1/2"	M12	25	32	4,5	M27x2	54	160	225	65